

PLANEJAMENTO ESTRATÉGICO

LINHA DO TEMPO

2016 - 2019



MINISTÉRIO PÚBLICO
ESTADO DO MARANHÃO
Procuradoria Geral de Justiça

LINHA DO TEMPO DO PLANEJAMENTO ESTRATÉGICO DO MPMA 2016-2021



Início de construção do Planejamento Estratégico - PEI MPMA 2016-2021



Participação no Congresso Estadual do MPMA



Realização dos Encontros Regionais para construção do PEI MPMA 2016-2021

2016

Participação nas reuniões do FNG e do 7º Congresso Brasileiro de Gestão do CNMP

Lançamento do Programa de Gestão por Competências



Desdobramento do PEI em Planos Táticos-Operacionais da Área Finalística



Validação do PEI - MPMA 2016-2021



Elaboração e edição do Plano Geral de Atuação (PGA 2016-2018)



Entrega do Plano Estratégico à Adm. Superior do MPMA - Jun/2016

Elaboração do PEI MPMA 2016-2021

Início do desenvolvimento do SIC - Sistema Integrado de Custos

Realização dos EREG's - Encontros Regionais de Gestão Estratégica (mar/jun)



2017



Participação no Workshop de Indicadores Estratégicos no MPMT

Desdobramento do Plano Estratégico 2016-2021 da Área Meio



PRÊMIO CNMP 2017

1º lugar na categoria Redução da Corrupção: "O Ministério Público contra a Corrupção e a Sonegação Fiscal".

Suporte técnico aos CAOPs e monitoramento dos projetos priorizados no PGA



I Encontro Estadual de Gestão Estratégica Autocomposição



Criação da Sala de Gestão (Dez/2017)



Implemento de novas funcionalidades no SIC e sua apresentação na reunião do RAS no FNG/CNMP (Abril/2018)



Início da elaboração do Mapa Social na ferramenta de BI



Participação na I Mostra de Projetos do MP Brasileiro - MPBA

Realização da RAE - Reunião de Análise da Estratégia - (Set/2017)

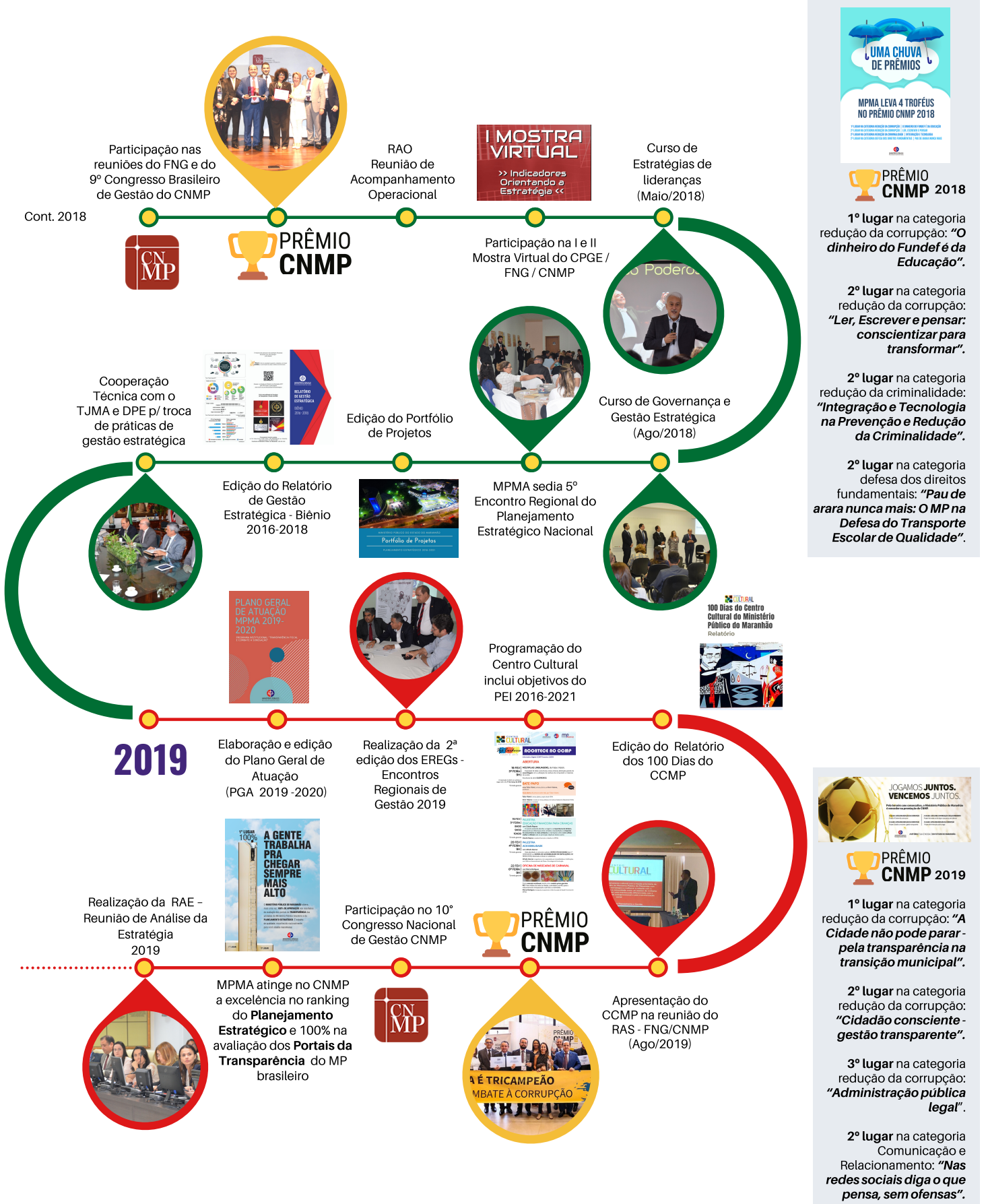


2018



Participação na I Mostra de Processos do MP Brasileiro no MPPE

LINHA DO TEMPO DO PLANEJAMENTO ESTRATÉGICO DO MPMA 2016-2021



Luiz Gonzaga Martins Coelho
Procurador-Geral de Justiça

Raimundo Nonato Leite Filho
Diretor da Secretaria de Planejamento e Gestão

Elaborado e publicado pela SEPLAG
Outubro/2019

Fale Conosco:
(98) 3219-1698 / 1746
planejamento@mpma.mp.br

Procuradoria Geral de Justiça
Av. Prof. Carlos Cunha, 3261, Calhau.
CEP 65076-820
São Luís - Maranhão
www.mpma.mp.br



MINISTÉRIO PÚBLICO
ESTADO DO MARANHÃO
Procuradoria Geral de Justiça