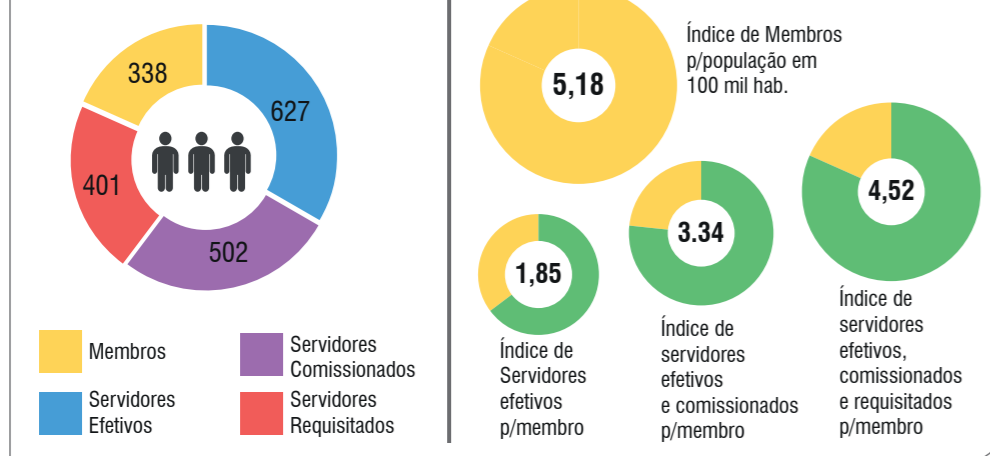


Compromisso com o Capital Humano

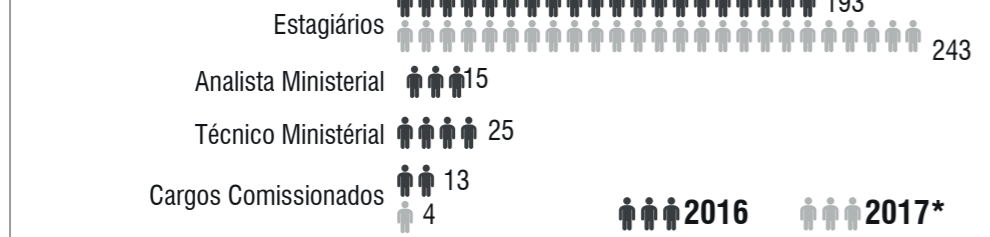


Fonte: Projeto Integrar/2017

Gestão de Pessoas



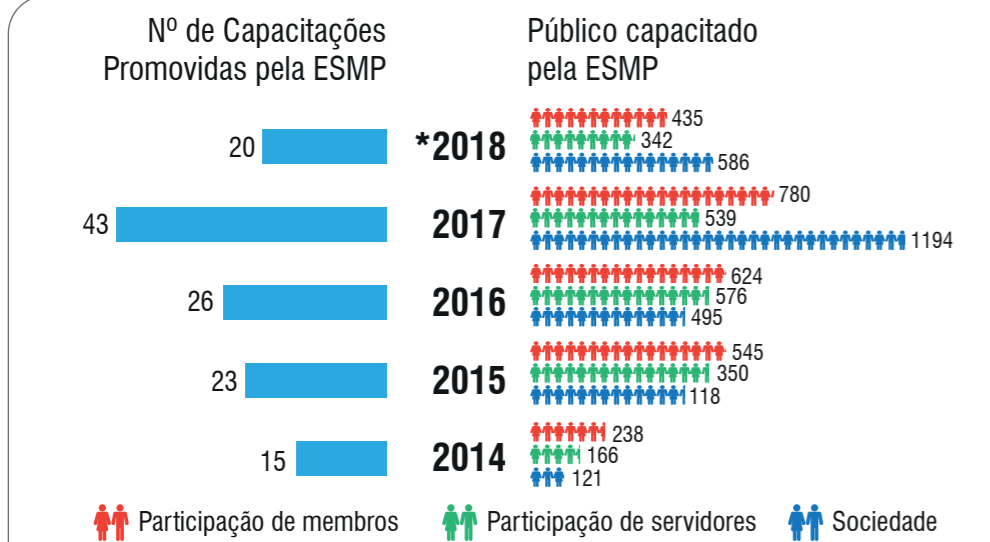
Cargos criados



Fonte: Painel de perfil e distribuição de membros e servidores (BI)

* Incluídos 50 estagiários de pós-graduação

Nº de Capacitações Promovidas pela ESMP



Fonte: Relatório da ESMP

*Até MAI/2018

“A maioria das pessoas não planejam fracassar, facassam por não planejar”
(John Becker)



Missão do MPMA

Servir à sociedade e garantir a cidadania, com base na promoção da justiça e defesa da democracia.



Acesse o conteúdo do Relatório de Atividades 2017 pelo QR Code ou pela página www.mpma.mp.br/site/planejamentoestrategico

Esta é uma publicação da Secretaria de Planejamento e Gestão do MPMA



Procuradoria Geral de Justiça

Av. Prof. Carlos Cunha, nº 3261, Calhau - CEP: 65076-820 São Luis - Maranhão

www.mpma.mp.br | Tel. (98) 3219 1600

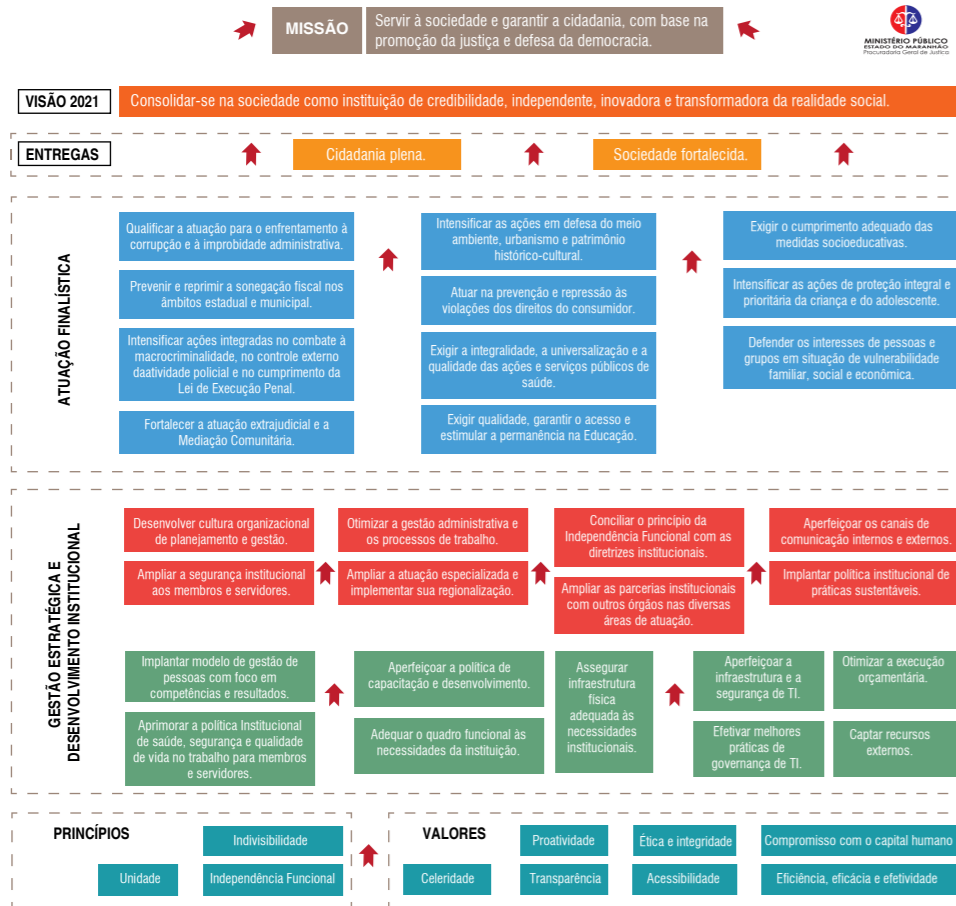
Ouvidoria do Ministério Público do Maranhão 0800 098 1600

MINISTÉRIO PÚBLICO
ESTADO DO MARANHÃO
Procuradoria Geral de Justiça

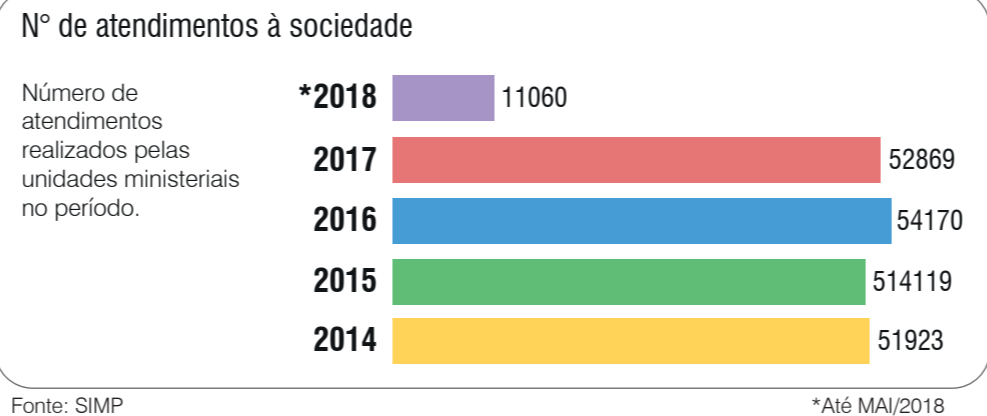
RELATÓRIO DE GESTÃO ESTRATÉGICA

BIÊNIO 2016-2018

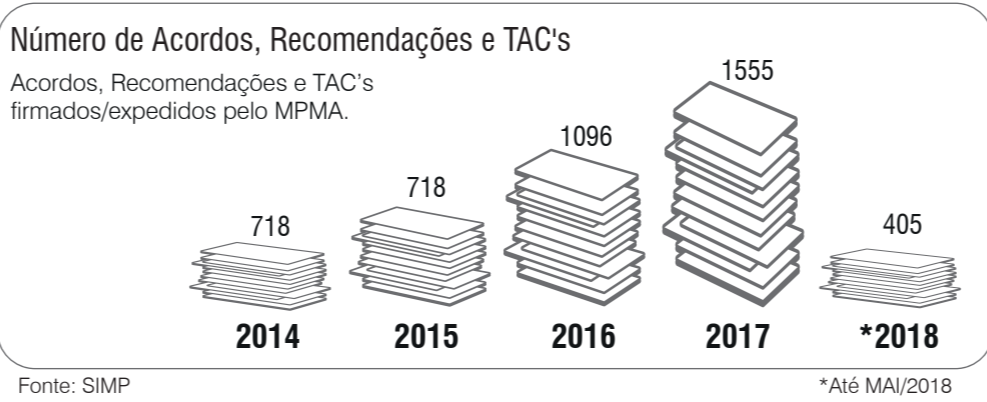
Mapa Estratégico



Compromisso com a Sociedade



Resultados para a Sociedade



Infraestrutura Administrativa

